



FICHE 5

LA CARTOGRAPHIE

L'outil de Canards Illimités pour
visualiser les milieux humides



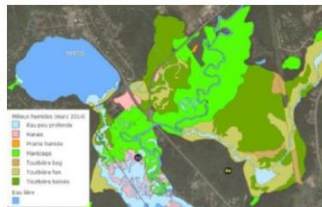
val-saint-francois.qc.ca



CARTOGRAPHIE DES MILIEUX HUMIDES

La MRC du Val-Saint-François dispose d'une cartographie des milieux humides de son territoire. [Cette carte qui est accessible sur le site Internet de la MRC](#) a été réalisée par Canards Illimités et le ministère de l'Environnement et de la Lutte contre les changements climatiques (MELCC) en 2017-2020, selon une méthode scientifique reconnue.

Cette cartographie est un outil important dans la réalisation du PRMHH.



Équipe de réalisation:





CE QUE LA CARTOGRAPHIE PERMET

- Elle offre une base de connaissances et permet de travailler en se basant sur les mêmes données ;
- Elle est un outil de travail pour plus de 648 municipalités au Québec ;
- C'est l'information la plus précise et la plus à jour produite jusqu'à maintenant pour l'ensemble de la MRC du Val-Saint-François. Cependant, elle n'a aucune valeur légale et comporte des limites car elle ne détecte pas des milieux humides couvrant une superficie de moins de 0,3 hectare.

En aucun cas et en aucune circonstance, cette cartographie ne peut se substituer à une caractérisation sur le terrain par un professionnel compétent pour confirmer la présence, la classification, la délimitation précise, l'état du milieu humide.

